



わたしはパリオウ、まじよまじよ。最近はずっと秋も深まってきたけど、みんなはどっしてる？
秋といえば、食欲の秋、よね！
マツタケの土びん蒸しに、サンマの塩焼き。想像するだけでもよだれが出ちゃうわ。

そんなことを考えているときに、
おおばーばに
「パリオウちゃん、秋といえばなにかしら？」
なんて言われたものだから、二つ返事で
「食欲の秋」って答えそうになっちゃった。
あぶないあぶない。これはまじよとばーばの
壮大なワナね。そう言わせておいて、
まったく、なにも成長してないのだからって
やれやれな顔をしてへるつもりなのよ。
だからわたしはとっさに機転を利かせて、
「秋といえば、スポーツの秋、でしょ」って返事したわ。

でも、わたし、スポーツなんて
あまりしたことがないのよね。
模範的な返事をきいて、
にこやかな顔のばーばに
教えてもらおうかしら。
「ねえばーば、
わたしにやってみてほしい
スポーツとかって、ある？」
ばーばは、わたしがやる気を
だしたって喜んでくれたみたいで、
「ほ、ちうさく参りまじよ、か、
ほんとに」ってさへ「えりへびをしかまわて
連れていかれちゃった(笑)。
長い時間をかけてはるはるやってきたのは、
中米、コスタリカという国にある、
カウイータ国立公園というところ。
おおばーばのおすすめのスポーツは、
(ばーばいわく、スポーツというより
運動)だぞっただけ(乗馬なんです)って。
わたし、お馬さんに乗るの、すこし試してみたかったんだ。

ガイドのポプさんに、馬に乗せてもらって
いざ出発！ きょうは、
森の中を馬に乗って散策するんですって。
はからん、はからんって
走るのを想像してたから、
大したことないじゃん、
って思ったら、馬って、
乗っているだけでも
すこし体力を使うのよ。
自然と背筋もピンピンして、
なにより太もものあたりの筋肉が
すこく刺激される感じで、
汗が吹き出てきちゃうの。

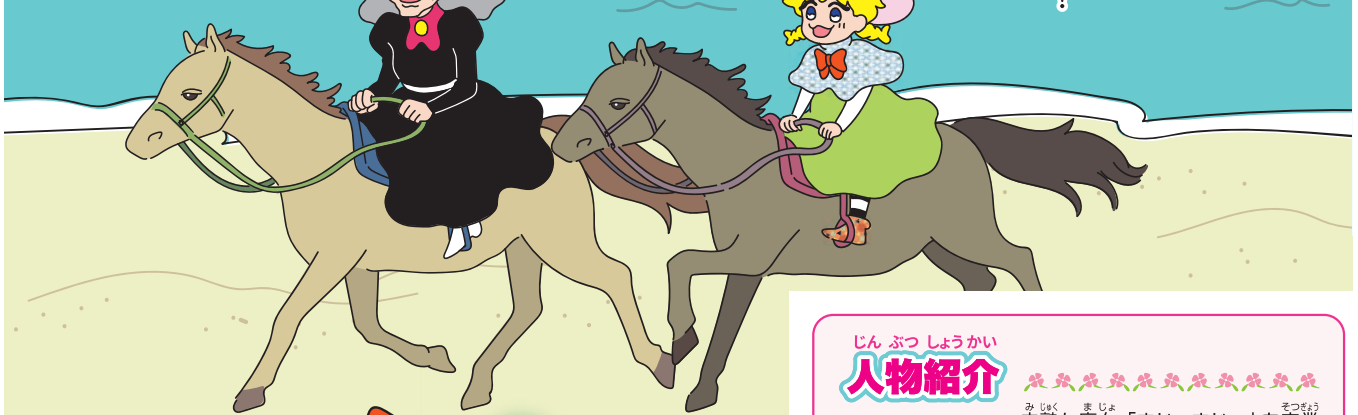
カウイータの森には、
動物さんたちがいっぱい！
カラフルな鳥さんや、カメレオン。
あら？ あれはナマケモノかしら？
まるで自分を見ているようで、
少しはすかしいわね。



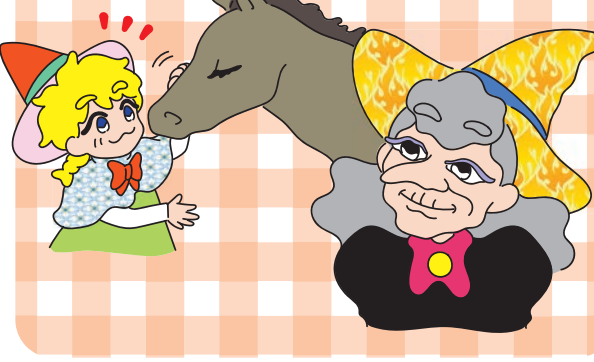
森を抜けると、
そこには一面の砂浜！
ポプさんの指笛の合図で、
お馬さんが砂浜の上を
いっしょに走り始めたわ。
少し怖いけれど、気持ちいい！

すっかり乗馬を
楽しんだ私たちは、
馬をおりて、
少し休けい。
そんなところに、
ポプさんは砂浜の上に
落ちていたヤシの実を
ナイフで切って、
ヤシの実ジュースを
差し出してくれたわ。

ヤシの実とかかかえて、
そのまま口をつけて
飲んじゃえ！
「ばーば、
天然のヤシの実のジュースは
ちよっぴり塩っぱいのね」
「汗をいっぱいかいた
あとだから、
ちよっぴり塩っぱいさわね」
とおおばーばは言いますが、



あひっ、
お馬さんも休けいかしら？
ポプさんに
おいしそうなエサを
もっつておわねー！
なえばーば、
まじよまじよ、おおばーばに
お馬さんの名前を
エミっていつかですって！
エミ、おつかれさま！



★☆☆☆☆ もん だい
おおばーばの問題

3つのピーカーA、B、Cがあり、Aには6%の食塩水が600(g)、Bには15%の食塩水が500(g)、Cには600(g)の水がはいています。
いま、AとBからそれぞれ同じ量の食塩水をくみ、Cに入れてよくかき混ぜた後、CからAとBに、先ほどくみ取ったのと同じ量の食塩水を戻したところ、A、Cにはっている食塩水の濃度が同じになりました。
A、Cにはっている食塩水の、等しくなった濃度は何(%)でしょうか。

もん だい かい どう
問題の解答

ひと等しくなった濃度を□(%)として、もしも□が6でなければ、戻した後のAの濃度は6(%)と□(%)のあいだになることになります。一方で、Cの濃度は□(%)ですから、これではAとCの食塩水の濃度は等しくなりません。よって、□=6、つまり答えは6(%)とわかります。

じんぶつしょうかい
人物紹介

未熟な魔女「まじよまじよ」を卒業するために日々奮闘中の、どこかおっちょこちょいな魔女。最近、すこずついろいろな魔法が使えるように。目の前のものをかわいいへびに変えるのが特技。

手厳しさもあればおおらかでやさしいところもある、なぜかパリオウちゃんと気の合う「偉い魔女」。保護者役も兼ねる。

パリオウちゃん
おおばーば(本名はセツコ)

あれれ？
塩っぱいって言葉に
反応しちゃったのかしら。
ばーばの算数タイムが
始まるよっね。